

«СОГЛАСОВАНО»
Первый заместитель руководителя
Исполнительного комитета
Муниципального района Зеленодольский



В. Старостин

«УТВЕРЖДАЮ»
Заведующий МБДОУ «Детский сад
комбинированного вида №1
«Ласточка» ЗМР РТ



В.С. Хамидуллина

«СОГЛАСОВАНО»
Начальник ОГИБДД ОМВД
России по Зеленодольскому
Району
Подполковник полиции
Р.И.Идиятуллин



ПАСПОРТ

ДОРОЖНОЙ БЕЗОПАСНОСТИ ОБРАЗОВАТЕЛЬНОГО УЧРЕЖДЕНИЯ
(типовой)

Муниципальное бюджетное дошкольное образовательное учреждение
«Детский сад комбинированного вида №1 «Ласточка»
Зеленодольского муниципального района Республики Татарстан

2020

Общие сведения

Муниципальное бюджетное дошкольное образовательное учреждение «Детский сад комбинированного вида № 1 «Ласточка» Зеленодольского муниципального района Республики Татарстан»

Юридический адрес: 422550, РТ, г.Зеленодольск, ул.Малая Красная, д. 3

Фактический адрес: 422550, РТ, г.Зеленодольск, ул.Малая Красная, д. 3

Руководитель образовательного учреждения:

заведующий Хамидуллина Венера Саляхетдиновна, тел.8(84371)4-00-48

старший воспитатель Морякова Альбина Викторовна, тел. 8(84371)4-00-48

Ответственный работник муниципального органа образования:

методист отдела учебно-методического обеспечения УО ИК ЗМР РТ Гордеева С.К., тел. 4-97-53

Ответственные от Госавтоинспекции:

Инспектор дорожного надзора ОГИБДД Аббаров Р.Э., тел. 4-30-39

Ответственный работник

за мероприятия по профилактике детского травматизма:

старший воспитатель Морякова А.В., тел. 8(84371)4-00-48

Руководитель или ответственный работник дорожно-эксплуатационной организации, осуществляющей содержание улично-дорожной сети (УДС):

Нигматуллин А.И., 8-9053-13-47-47

(фамилия, имя, отчество)

(телефон)

Дорожно-эксплуатационные организации, осуществляющие содержание УДС и ТСОДД, несут ответственность в соответствии с законодательством Российской Федерации (Федеральный закон «О безопасности дорожного движения» от 10 декабря 1995 г. № 196-ФЗ, Кодекс Российской Федерации об административных правонарушениях, Гражданский кодекс Российской Федерации).

Руководитель или ответственный
работник дорожно-эксплуатационной
организации, осуществляющей
содержание технических средств
организации дорожного
движения (ТСОДД)*

Ибрагимов Д.Р.
(фамилия, имя, отчество)

4-87-77
(телефон)

Количество учащихся 270

Наличие уголка по БДД: В ДОУ имеется информационный стенд по ПДД, который расположен в доступном месте, в каждой группе имеются уголки по ПДД, где дети закрепляют свои знания по ПДД
(если имеется, указать место расположения)

Наличие класса по БДД: В ДОУ имеется кабинет ОБЖ с материалом по ПДД, макетом микрорайона, методическими пособиями, наглядным и демонстративным материалом. При проведении занятий педагоги пользуются данным материалом, проводят занятия, игровые ситуации в кабинете.

(если имеется, указать место расположения)

Наличие автогородка (площадки) по БДД: имеется площадка

Наличие автобуса в образовательном учреждении: не имеется

(при наличии автобуса)

Владелец автобуса _____
(образовательное учреждение, муниципальное образование и др.)

Время занятий в образовательном учреждении:

1-ая смена: 9.00 – 10.50 (период)

2-ая смена: 15.30 – 16.00 (период)

внеклассные занятия: _____ – _____ (период)

Телефоны оперативных служб:
01,02,03,04

Содержание

I. План-схемы образовательного учреждения.

1. Район расположения образовательного учреждения, пути движения транспортных средств и детей (обучающихся, воспитанников).
2. Организация дорожного движения в непосредственной близости от образовательного учреждения с размещением соответствующих технических средств организации дорожного движения, маршруты движения детей и расположение парковочных мест.
3. Маршруты движения организованных групп детей от образовательного учреждения к стадиону, парку или спортивно-оздоровительному комплексу.
4. Пути движения транспортных средств к местам разгрузки/погрузки и рекомендуемые безопасные пути передвижения детей по территории образовательного учреждения.

II. Информация об обеспечении безопасности перевозок детей специальным транспортным средством (автобусом).

1. Общие сведения.



III. Приложения

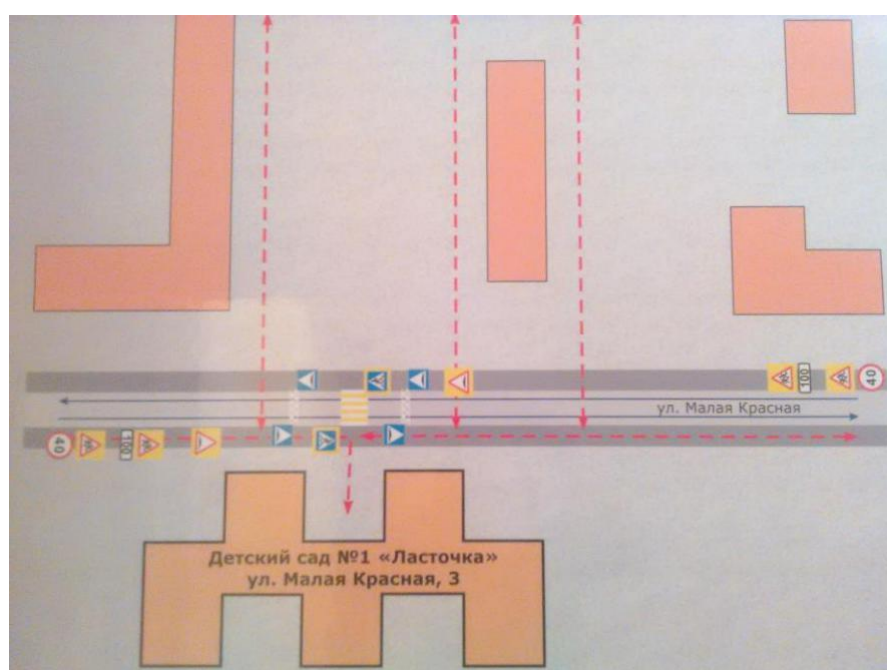
План-схема пути движения транспортных средств и детей (обучающихся, воспитанников) при проведении дорожных ремонтно-строительных работ вблизи образовательного учреждения

I. План-схемы образовательного учреждения

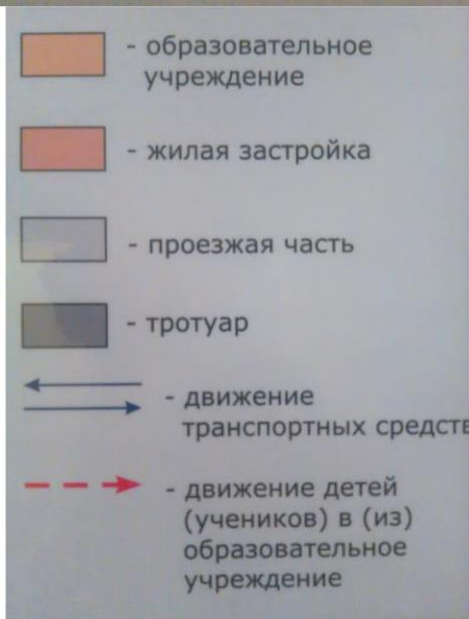
1. Район расположения образовательного учреждения, пути движения транспортных средств и детей (обучающихся, воспитанников)



-  Движение детей в (из) дошкольное учреждение
-  Движение транспортных средств



2. Схема организации дорожного движения в непосредственной близости от образовательного учреждения с размещением соответствующих технических средств организации дорожного движения, маршрутов движения детей и расположения парковочных мест


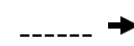




3. Маршруты движения организованных групп детей от образовательного учреждения к стадиону, парку или спортивно-оздоровительному комплексу

Выход к стадионам не осуществляется.

4. Пути движения транспортных средств к местам разгрузки/погрузки и рекомендуемые безопасные пути передвижения детей по территории образовательного учреждения



-  - въезд/выезд грузовых транспортных средств
-  - движение грузовых транспортных средств по территории образовательного учреждения
-  - движение детей по территории образовательного учреждения
-  - место разгрузки /погрузки

**Информационная карточка
перевозок детей специальным транспортным средством (автобусом)**

Общие сведения

Марка _____ по мере поступления заявки _____
Модель _____
Государственный регистрационный знак _____
Год выпуска _____ Количество мест в автобусе _____
Соответствие конструкции требованиям, предъявляемым к школьным автобусам _____

1. Сведения о владельце

Владелец _____
(наименование организации)

Юридический адрес владельца _____

Фактический адрес владельца _____

Телефон ответственного лица _____

2. Сведения о водителе автобуса

Фамилия, имя, отчество _____

Принят на работу _____

Стаж вождения категории D _____

Телефон _____

3. Организационно-техническое обеспечение

Лицо, ответственное за обеспечение безопасности дорожного движения:

_____ назначено _____,

_____ прошло аттестацию _____.

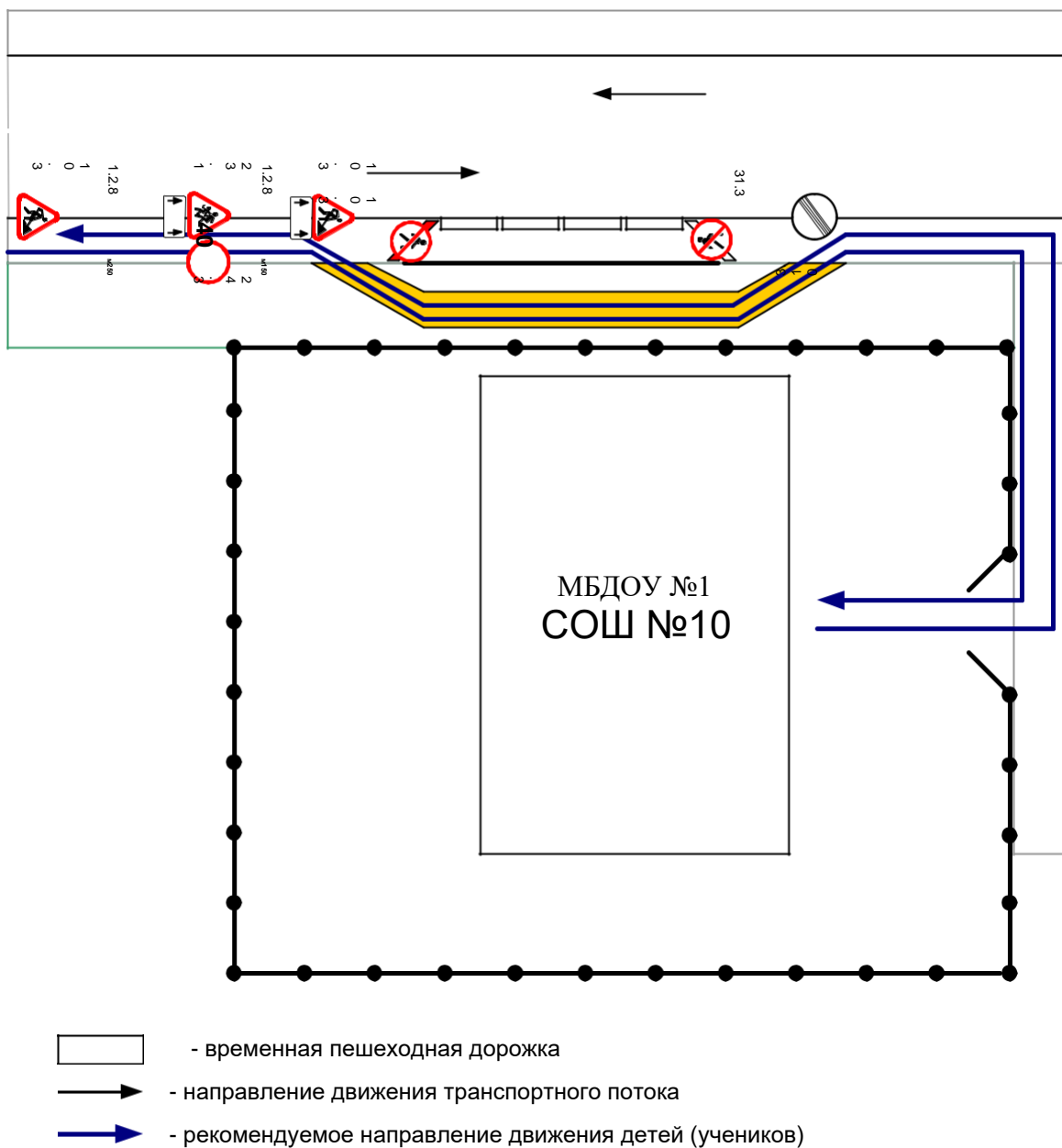
Дата последнего технического осмотра _____

Директор (руководитель)
образовательного учреждения _____
(подпись) (Ф.И.О.)

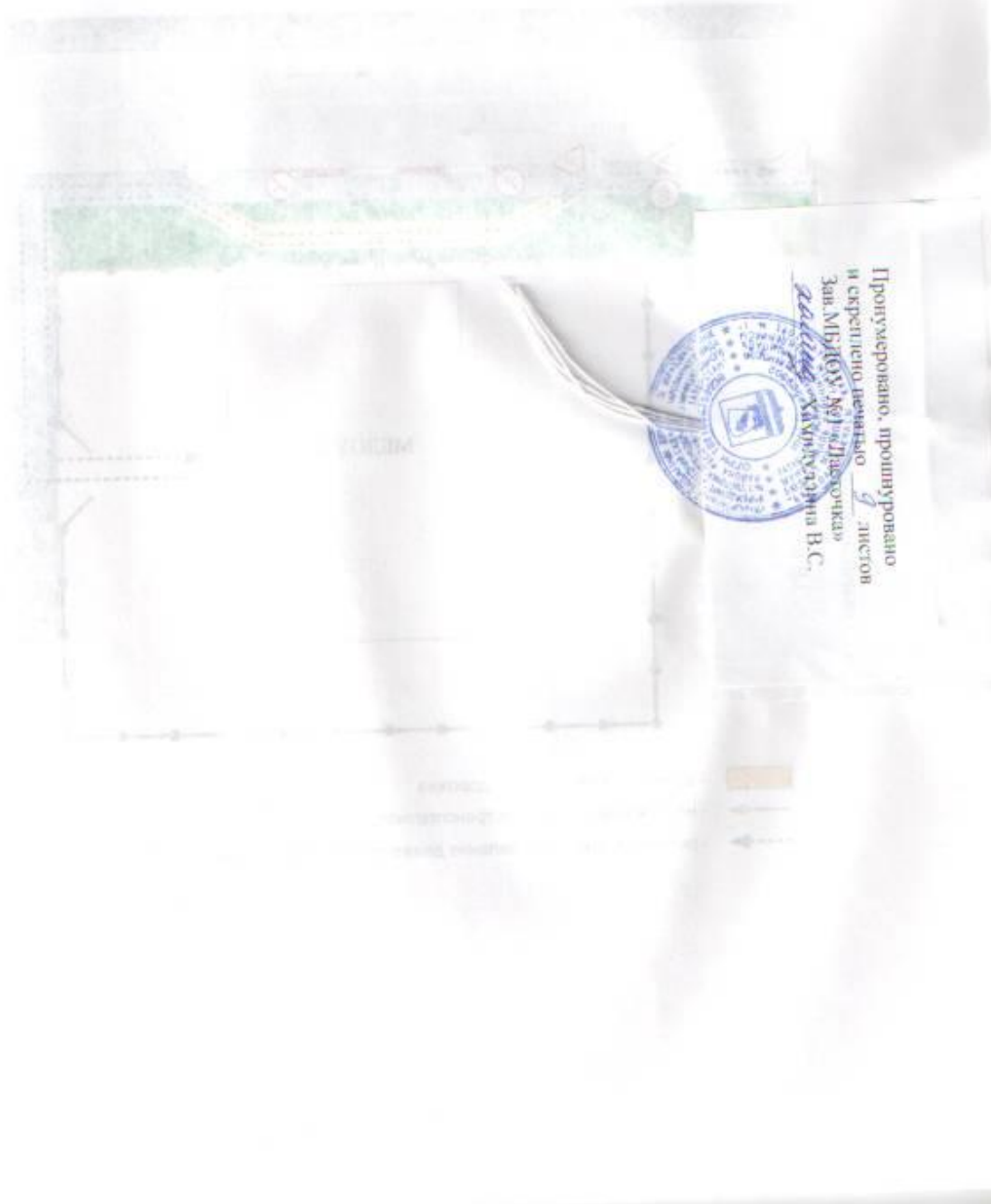
Руководитель организации,
осуществляющей перевозку детей
специальным транспортом
(автобусом) _____
(подпись) (Ф.И.О.)

Приложение

План-схема пути движения транспортных средств и детей (обучающихся, воспитанников) при проведении дорожных ремонтно-строительных работ вблизи образовательного учреждения



Проектная документация
на строительство объектов
инфраструктуры



Проконтроровано, проинструментировано
и скреплено печатью 9 листов
Зав. МБДОУ: Мед. Давыдова
Мед. Давыдова Холмская В.С.



